



# vitaminnez votre été 2022



**AEL**  
Centre Socioculturel  
Lac d'Aiguebelette

**AGIR  
ENSEMBLE  
LOCALEMENT**

# été 2022

Les grandes vacances approchent avec l'envie de se retrouver, de faire de nouvelles rencontres et de s'évader. Pour vous régaler de bonne humeur et de convivialité, l'AEL vous a concocté de beaux menus vitaminés, selon vos goûts et vos envies.

A déguster en famille : laissez-vous tenter par une guinguette nomade, une Pétanguette, ou une sieste musicale au cœur de nos villages. A la nuit tombée, venez rêver avec du cinéma en plein air. Sortez en famille à la fête médiévale de Moncornelles ou partez en mini séjour au cœur du Bourbonnais. Prenez l'air à la plage ou en forêt avec vos petits tous les jeudis matin de juillet.

Les enfants du centre de loisirs s'aventureront sous les tropiques, vêtus de leur cape de super héros ils voyageront dans le temps. On leur offrira de grands bols d'air autour du lac et en forêt. Ils pourront découvrir la joie du bivouac à la Ruchère en Chartreuse, ou se rendre à pied, par la montagne, au bord du Lac d'Aiguebelette pour un mini camp itinérant.

Au menu jeunesse, les « loups garous » de Novalaise seront mis en scène ; ils se dégourdiront dans les arbres, s'affronteront à la boule lyonnaise, découvriront le basket fauteuil, mangeront des burgers maisons et cuisineront des plats de leurs inventions. Des sorties au lac ponctueront leur journée, et un mini camp sur le thème du survivalisme feront d'eux de vrais trappeurs !

**L'AEL, salariés, administrateurs et bénévoles  
vous souhaitent d'excellentes vacances,  
pleines de joies et de surprises.**

Olga FERRAZ  
Vice-Présidente  
Enfance et jeunesse

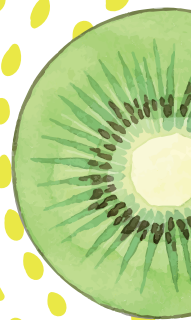
Retrouvez les infos du CSAEL sur  
[www.centre-socioculturel-ael.fr](http://www.centre-socioculturel-ael.fr)



**Retrouvez les infos jeunesse**

# agenda des manifestations

À déguster en famille ou entre amis



## ■ Accueil / Infos de l'été des parents au Centre de loisirs

**Mercredi 8 juin**  
De 7h30 à 9h00



Accueil convivial des parents pour se retrouver, partager et donner les infos de l'été...

## ■ Sortie famille / Fête médiévale à Montcornelles (01)

**Samedi 9 juillet 2022 - Journée**

Une fête pour s'émerveiller et découvrir le chantier et l'épopée des batisseurs de manière insolite



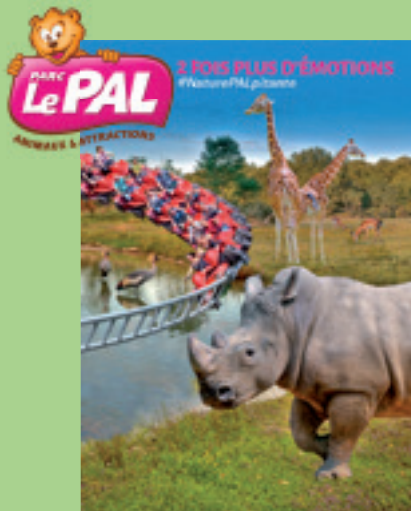
- Départ collectif en autocar
- Sur inscriptions jusqu'au 30 juin
- Tarif selon QF
- Places limitées

## MINI SÉJOUR EN FAMILLE

Les 29,30 et 31 juillet

Co-construction d'un week-end collectif entre sensations et émotions au cœur du Bourbonnais

- Tarif selon QF
- Places limitées
- Inscriptions jusqu'au 30 juin



# GUINGUETTE NOMADE

Venez découvrir des spectacles vivants et des concerts variés, avec des artistes locaux. Se retrouver en famille, entre voisins, amis pour partager un moment convivial.

- **Samedi 9 juillet**  
**Saint Alban de Montbel**  
**De 18 h 00 à 23 h 30**  
**Représentation spectacle**  
**et concert festif**

- **Samedi 23 juillet**  
**Ayn**  
**Pétanguette**  
Pétanque\* l'après midi  
et guinguette en soirée  
(concert de Nouche, jazz/  
swing/ manouche)



En partenariat avec le comité  
des fêtes d'AYN - \*Sur inscription

Un air de musique,  
un peu de cinéma  
et beaucoup de bonne humeur

- **Mercredi 22 juin**  
**Maison Ronde**  
**Lépin le Lac**  
**De 13h30 à 16h**  
avec philippe et Julie,  
duo saxo/piano

- **Mercredi 24 août**  
**Gerbaix**  
**De 13h30 à 16h**

ÉVÈNEMENTS  
GRATUITS  
SANS INSCRIPTIONS  
ANNULÉS EN CAS  
DE MAUVAIS  
TEMPS

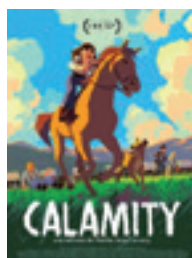
## CINÉMA PLEIN AIR



Avec



- Samedi 23 juillet**  
**À 22h30**  
**Dullin**  
À la tombée de la nuit  
En partenariat avec le comité  
des fêtes et la commune de  
Dullin



- Vendredi 9 septembre**  
**À 21h30**  
**Attignat-Oncin**  
À la tombée de la nuit

En partenariat avec  
le sou des écoles



## secteur petite enfance

### Accueil du public

Pour des informations  
administratives  
auprès de Sophie Falcoz,  
animatrice du RAM

Tél : 04 79 28 57 39  
Mail : csaeram@gmail.com

Lundi en journée  
Mercredi sur RDV

### ● Les ateliers d'éveil pour les assistantes maternelles et les gardes à domicile

Ils ont lieu en salle jusqu'à fin juin  
(derniers rdv en intérieur à Aiguebelette  
le lac 27 juin et Novalaise 30 juin)

### *On va prendre l'air les jeudis de juillet !*

En juillet, une sortie est proposée  
chaque jeudi matin. Les parents  
(dont l'enfant vient habituellement  
avec son assistante maternelle)  
sont les bienvenus !

> Voir avec le Relais Petite Enfance  
pour le programme, plage, forêt,  
parc...

N'hésitez pas à venir partager vos  
envies de sortie pour les 0 / 3 ans.

Pas de temps collectifs et d'éveil en  
août, ainsi que la semaine de la rentrée.

Reprise des temps collectifs :

Le lundi 5/09 à Aiguebelette le lac  
Le jeudi 8/09 à Novalaise

### ● Le Lieu d'Accueil Enfants Parents « La ronde des lutins »

Il est fermé en juillet et en août

Reprise des accueils :

Le mardi 06/09 à Marcieux

Le jeudi 08/09 à Aiguebelette le Lac

Le vendredi 09/09 à Novalaise


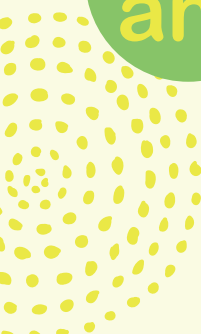
### ● Accueil de loisirs maternel pour les enfants à partir de 3 ans révolus, scolarisés ou non

Vous êtes en plein dans l'organisation  
de l'été et de la rentrée ?

**Vous pouvez venir découvrir en juin  
avec votre enfant l'accueil de loisirs.**

Il suffit de passer à l'accueil du centre  
socioculturel pour organiser un temps  
d'adaptation. Cette « passerelle » est  
gratuite, elle peut être proposée à l'en-  
fant âgé entre 3 et 6 ans. Le parent res-  
ponsable reste présent.

L'équipe vous fera visiter, vous expli-  
quera l'organisation d'une journée, les  
activités, les sorties. Vous pourrez ren-  
contrer les animateurs et faire déjà  
connaissance avec d'autres enfants



3 - 11  
ans

# accueil de loisirs

## MODALITÉS PRATIQUES

**Du vendredi 8 juillet au vendredi 5 août**

Accueil des 3 - 11 ans à l'école élémentaire de Novalaise  
(entrée côté route du col de l'Épine)

**Du lundi 22 août au mercredi 31 août**

- Accueil d'une partie des Pitchouns au CSAEL
- Accueil d'une partie des Pitchouns + loustics-galopins à la salle Pré Saint Jean de Novalaise

### ● Les groupes

**Les Pitchouns** : maternelles de l'année en cours

**Les Loustics** : du CP au CE2 de l'année en cours

**Les Galopins** : CM1/CM2 de l'année en cours

### ● À prévoir pour toutes les journées au centre de loisirs

(affaires marquées au nom de l'enfant)

- Tenue adaptée aux sorties extérieures (baskets, ...)
- Sac à dos
- Gourde
- Casquette
- Crème solaire
- Tenue de rechange pour les plus jeunes

**Le CSAEL est fermé du 5 août au soir au 21 août inclus.**

## inscriptions

Pour les mercredis de septembre à décembre 2022 débiteront  
le 24 août au CSAEL aux horaires d'accueil

# programme d'activités

**C'est chouette les vacances  
avec les copains**


Un thème par semaine.  
Des activités manuelles, des jeux, des sorties,  
un peu de cuisine, la création d'un spectacle, des tournois,  
et surtout beaucoup de rires !!

juillet

	PITCHOUNS	LOUSTICS	GALOPINS
<b>Vendredi 8/07</b>	<b>C'est les vacances!!</b> Transformation de l'école en centre de vacances - Jeux d'eau		
<b>THÈME : SUPER HÉROS</b>			
<b>Lundi 11</b> Matin	Parcours des super héros	Création de costumes	
Après midi	Création de masques	Tournoi des super héros	
<b>Mardi 12/07</b>	<b>Sortie festival Pré en bulles (dans les bois de Pressins) Festival de spectacles jeune public Ateliers créatifs et ludiques</b>		
<b>Mercredi 13/07</b> Matin	Gâteau magique	Création de BD	
Après midi	Création d'une cape	Sauvez le monde Escape Game	
<b>Jeudi 14/07 FÉRIÉ</b>			
<b>Vendredi 15/07</b> Matin	Sauvez le monde <i>Jeu de piste</i>	Création d'un jeu de cartes	
Après midi	Défilé des super héros <b>Venez déguisés !!</b>		



THÈME : DRAGONS, FÉES, CHÂTEAUX

<b>Lundi 18/07</b> Matin	Dans la forêt enchantée <i>Sortie au verger</i>		
Après midi	Création baguette magique	Jeu de piste <i>Retrouver Mario</i>	
<b>Mardi 19/07</b> Matin	En immersion dans un chateau - <i>Jeux extérieurs</i>	Rallye photos <i>Retrouver Yoshi</i>	
Après midi	Couronne et épreuves des chevaliers	Pinata	
<b>Mercredi 20/07</b> Matin	Construction d'un château fort grandeur nature	Création costumes	
Après midi	Jeu : La boule du feu	Tournoi sportif <i>Retrouver Luigi</i>	
<b>Jeudi 21/07</b>	<b>Sortie plage - Baignade et jeux plein air</b> <i>(prévoir affaires de bain, tenue de rechange, brassards, en plus des affaires habituelles)</i>		
<b>Vendredi 22/07</b> Matin	Fabrication d'épée et bouclier nature	Cocktails	
Après midi	Olympiades des chevaliers	Chasse au trésor <i>Retrouver Peach</i>	



THÈME : EN SCÈNE, SOUS LE FEU DES PROJECTEURS !

Création, préparation et répétition pour le spectacle de vendredi

<b>Lundi 25/07</b> Matin	Création de marionnettes	Invention d'histoires et ateliers de création	Ateliers théâtre avec les ados
Après midi	Danse	Répétition - <i>Jeux costumés</i> Accroche décroche - <i>Jeu sportif</i>	
<b>Mardi 26/07</b> Matin	Bulle de Zic Spectacle + atelier instruments de musique		Ateliers théâtre + Escape Game au Château de Montrottier avec les ados
Après midi			
<b>Mercredi 27/07</b> Matin	Déguisements	Ateliers prises de parole et de confiance	Ateliers théâtre avec les ados
Après midi	Construction d'instruments	Répétition - costumes <i>La peste - Jeu sportif</i>	
<b>Jeudi 28/07</b> Matin	Création de décors	Atelier prise de l'espace et danse	Ateliers théâtre avec les ados
Après midi	Jeux musicaux	Répétition - Décor <i>Labyrinthe mouvant - jeu sportif</i>	
<b>Vendredi 29/07</b> Matin	Répétition spectacle	Répétition spectacle	Ateliers théâtre avec les ados
Après midi		Répétition spectacle et maquillage de scène	
<b>18-19h</b>	 <b>SPECTACLE</b> 		



# accueil de loisirs (suite)

3-11  
ans

Août


PITCHOUNS

LOUSTICS

GALOPINS

THÈME : VOYAGE DANS LE TEMPS



<b>Lundi 01/08</b> Matin	Triathlon du Jurassique <i>jeu sportif</i>	Création d'une capsule temporelle
Après midi	Terrarium - <i>act.manuelle</i> <b>Amenez bocaux en verre 750g</b>	Tournoi médiéval
<b>Mardi 2/08</b>	<b>Sortie plage - Baignade et jeux plein air</b> <i>(prévoir affaires de bain, tenue de rechange, brassards, en plus des affaires habituelles)</i>	
<b>Mercredi 3/08</b> Matin	Au siècle des lumières Découverte de son corps et des mouvements	Jeu de l'extraterrestre
Après midi	Ateliers scientifiques Lampes-lave Sable magique - Bulles	Création du système solaire
<b>Jeudi 4/08</b> Matin	Fabrication de fusées	Fabrication de fusées
Après midi	Rallye photos à la recherche des fusées	Chasse à la fusée <i>jeu de piste</i>
<b>Vendredi 5/08</b> Matin	Création de robots	Cuisine du futur
Après midi	Initiation Rugby Avec l'école de rugby le SOC de Chambéry	



# Août (suite)



**PITCHOUNS**

**LOUSTICS**

**GALOPINS**

## THÈME : SOUS LES TROPIQUES

**Pitchouns : tous les jours amenez vélo/draisienne avec casque**  
**Loustics/Galopins : tous les jours amenez casque et protections :**  
**initiation roller avec Mathilde de Roller Chambéry**



<b>Lundi 22/08</b> Matin	<b>Atelier 2 roues</b>	Création de guirlandes
Après midi	Fresque de la plage	<b>Initiation roller</b>
<b>Mardi 23/08</b> Matin	<b>Atelier 2 roues</b>	Jeux sensoriels au verger
Après midi	Création de perroquet	<b>Initiation roller</b>
<b>Mercredi 24/08</b> Matin	<b>Atelier 2 roues</b>	Tableau des ombres des animaux
Après midi	Création de pieuvre	<b>Initiation roller</b>
<b>Jeudi 25/08</b> Matin	<b>Atelier 2 roues</b>	Devine-tête des animaux
Après midi	Peinture avec le corps	<b>Initiation roller</b>
<b>Vendredi 26/08</b> Matin	<b>Atelier 2 roues</b>	Jeux d'eau
Après midi	Atelier cuisine Salade de fruits	<b>Initiation roller</b>
<b>Lundi 27/08</b> Matin	Autour du sable	Bingo des tropiques <i>jeu extérieur</i>
Après midi	Création de masques d'animaux	Collier de fleurs
<b>Mardi 28/08</b>	<b>Sortie : Les tourbières de l'herrétang</b> <b>(à St Laurent du Pont) - Ateliers ludiques</b> <b>autour des animaux des tourbières,</b> <b>explorations et découvertes du milieu naturel</b> <b>avec un animateur nature, balade</b>	
<b>Mercredi 29/08</b> Matin	Découverte de la faune et de la flore au verger	Maquillage d'animaux
Après midi	Création de guirlandes	Jeux d'eau



3-11  
ans

# accueil de loisirs

## séjours enfance

La vie au grand air, les nuits sous la tente !

Encadrants : 1 accompagnateur moyenne montagne et deux animatrices



### ● En immersion dans la nature 3 jours / 2 nuits

Départ à pied de Novalaise ou Dullin ou Ayn pour finir les pieds dans l'eau au lac d'Aiguebelette.

**Au programme** : les enfants partent à la découverte de leur environnement et de la nature ordinaire, marche le matin, joue et prépare le camp l'après-midi et passent deux nuits sous tente.

- Du lundi 11 au mercredi 13 juillet
- De 6 à 8 ans (CP à CE2 de l'année en cours)
- 12 places

### ● Les aventuriers de Chartreuse 4 jours / 3 nuits

Départ en étoile de la Ruchère (38380)

**Au programme** : les enfants partent à la découverte du milieu montagnard, apprennent à s'orienter sur une carte, font de l'observation faune/flore, font l'ascension d'un petit sommet, jouent et assistent à des animations autour de la nuit et passent trois nuits sous tentes.

- Du mardi 19 au vendredi 22 juillet
- De 8 à 11 ans (CE2 à CM2 de l'année en cours)
- 14 places



Accompagné par Gwladys  
d'Educ'alpes dans le cadre  
de l'opération 1001 nuits alpines



# accueil de loisirs jeunesse

11-17  
ans

à la carte !

Des sorties, du sport, du bricolage  
des activités pour tous les goûts !!

## MODALITÉS PRATIQUES

Du 8 juillet au 31 août 2022 :  
RDV au CSAEL

16  
places

par activité.  
Sauf mention  
spécifique

Prévoir pour toutes les activités :

- Sac à dos
- Casquette
- Gourde
- Coupe vent
- Protection solaire
- Basket



Prévoir Pique nique



Tous les jours, on peut venir te chercher et te ramener à la maison !



Vendredi 8 juillet • 9h / 17h • Tarif 3

Basket-Fauteuil Intercentre à Saint  
Alban Leysse et sortie plage au lac  
Amène tenue de sport et gants légers courts

Lundi 11 juillet • 10h / 16h • Tarif 2

Atelier cuisine et création d'un bâton  
de pluie ou initiation à la boule  
lyonnaise à Novalaise

Amène une tenue de sport

Mardi 12 juillet • 10h / 16h • Tarif 1

Viens créer ton espace bien-être à  
l'AEL Atelier bricolage

Mercredi 13 juillet • 10h / 16h • Tarif 1

Foyer et ventrigrisse ou initiation à la  
boule lyonnaise à Novalaise

Amène maillot de bain et serviette de plage

Vendredi 15 juillet • 14h / 22h • Tarif 4

Avec le PAJ, après-midi plage au lac  
d'Aiguebelette, soirée burger et jeux

Amène maillot de bain et serviette de plage

Mercredi 20 juillet • 10h / 16h • Tarif 1

Foyer à l'AEL et sortie plage au lac

Amène maillot de bain et serviette de plage

Jeudi 21 juillet • 10h / 17h • Tarif 3

Sortie Accrobranche d'un Arbre à l'Autre  
Parcours aventure à la Féclaz

Amène une tenue de sport



Journée soutenue financièrement par le département

Vendredi 22 juillet • 9h / 17h • Tarif 8

Sortie à Walibi Les Avenières

## Du lundi 25 au vendredi 29 juillet

Venez à la rencontre du théâtre, vous essayez à l'improvisation, aux chants et aux jeux théâtraux en compagnie de Johan Boutin • De 10h à 12h •

 Lundi 25 juillet • 9h / 17h30 • Tarif 6

Laser Game extérieur à Gilly-sur-isère

Amène une tenue de sport

 Mardi 26 juillet • 9h / 18h • Tarif 5

Escape game et visite du château de Montrottier à Lovagny

Amène une tenue de sport

 Mercredi 27 juillet • 9h / 17h • Tarif 1

Paddle sur le Lac d'Aiguebelette

Amène maillot de bain et serviette de plage

Test d'aisance aquatique obligatoire



Journée soutenue financièrement par le département

Jeudi 28 juillet • 9h / 17h • Tarif 1

Jeu de piste sur les traces de l'eau à Chambéry

Vendredi 29 juillet • 9h / 16h • Tarif 1

Sortie plage au lac

Amène maillot de bain et serviette de plage.

## Fermeture

L'accueil des jeunes est fermé  
du 1<sup>er</sup> au 22 août 2022

Lundi 29 août • 18h / 22h • Tarif 2

Multisports au gymnase et soirée Pizza

Amène une tenue de sport

12  
places

Mardi 30 août • 9h / 17h30 • Tarif 7

Sortie Vitam Parc à Neydens

Amène maillot de bain et serviette de plage

8  
places

Mercredi 31 août • 10h / 16h • Tarif 1

Foyer à l'AEL et course d'orientation à Nances

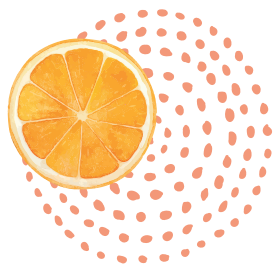
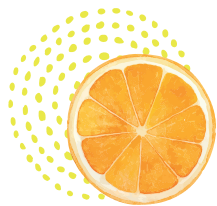
Amène une tenue de sport

8  
places

> Voir tarifs p 14

## séjour jeunesse

Pour des vacances inoubliables



### ● En immersion dans la nature 2 jours / 1 nuit

Nuitée à la belle étoile en inter-centre  
Au temps du survivalisme !  
Cuisine, fabrication de petits abris  
pour passer la nuit

- Du lundi 18, 9h, au mardi 19 juillet, 17h
- De 11 à 17 ans (à partir de la 6<sup>ème</sup>)
- 8 places
- Trousseau à disposition du CSAEL



# les tarifs

Voici ci-dessous les tarifs  
en euros  
pour les habitants  
de la CCLA

	Régime général et MSA							Autres régimes
	- de 300	301 à 600	601 à 900	901 à 1200	1200 à 1501	1500 à 1800	+ de à 1800	
<b>JOURNÉE CENTRE DE LOISIRS</b>								
	10	14	18	22	26	30	34	40
<b>ACTIVITÉS JEUNESSE À LA CARTE</b>								
Tarif 1	1	1.40	1.80	2.20	2.60	3	3.40	4.50
Tarif 2	2	2.80	3.60	4.40	5.20	6	6.80	8
Tarif 3	3	4.20	5.40	6.60	7.80	9	10.20	11.50
Tarif 4	4	5.60	7.20	8.80	10.40	12	13.60	15.50
Tarif 5	5	7	9	11	13	15	17	19
Tarif 6	6	8.40	10.80	13.20	15.60	18	20.40	23
Tarif 7	8	11.20	14.40	17.60	20.80	24	27.20	30.50
Tarif 8	10	14	18	22	26	30	34	40

Pour les habitants hors CCLA et pour les séjours enfance  
> nous consulter.



# inscriptions enfance et jeunesse

**Le mercredi 8 juin de 16h30 à 19h30 à la salle CACHOUD de St Alban de Montbel  
puis aux horaires d'ouverture du Centre Social de l'AEL,  
dans la limite des places disponibles.**

Le dossier administratif doit être complet pour toute inscription.  
Renseignements à l'accueil au 04 79 28 57 39

## Informations tarifaires

- Nous proposons des tarifs adaptés à la situation des familles.  
La tarification pratiquée dépend du Quotient Familial (QF) que vous devez fournir
- Nous percevons l'aide financière de la CAF de la Savoie et le soutien financier et technique de la Communauté de Communes du Lac d'Aiguebelette et des communes du territoire
- Si vous bénéficiez d'une aide de votre comité d'entreprise, merci de fournir les justificatifs de prise en charge

## Documents nécessaires à fournir pour l'inscription

- Numéro de sécurité sociale du responsable légal
- Carte d'adhésion au CSAEL 2021 - 22 (adhésion familiale annuelle : 14 €)
- Justificatif d'allocataire CAF, MSA ou régimes spéciaux
- Quotient Familial (document CAF, MSA)
- Photocopie du carnet de vaccination de l'enfant ou du jeune
- Règlement de l'activité (paiement fractionné possible par chèque, espèces ou chèque vacances ANCV)
- Test d'aisance aquatique obligatoire pour les activités aquatiques (+ 11 ans)



**Des dispositifs  
d'aides  
complémentaires  
existent !**

**N'hésitez pas  
à nous consulter  
(de préférence avant  
les inscriptions pour  
faciliter votre accueil)**



Conception : ilule, Liberté créative

## Horaires d'accueil

Lundi 13h30-18h  
Mardi 13h30-17h  
Mercredi 8h-12h / 13h30-18h  
Jeudi 8h-12h / Fermé  
Vendredi 8h-12h

### PERMANENCE TÉLÉPHONIQUE

Lundi et mardi 9h-12h  
Vendredi 14h-17h

## Fermeture

Du 5 août 2022 au soir au 22 août 2022 au matin



**04 79 28 57 39**

457 route du lac 73470 NOVALAISE  
csaelaccueil@gmail.com CentreSocioculturelAEL

[www.centre-socioculturel-ael.fr](http://www.centre-socioculturel-ael.fr)



COMMISSARIAT DE COORDINATION DU  
LAC D'AIGUEBELETTE



L'essentiel & plus encore