

Déjà la dernière newsletter de l'année 2022.  
N'hésitez pas à profiter des nombreuses festivités et rencontres organisées sur le territoire.

Les inscriptions pour les vacances de Noël débuteront le mercredi 7 décembre de 17h30 à 19h dans les locaux du CS AEL. Les enfants seront accueillis la première semaine des vacances scolaires. Votre Centre Socioculturel sera fermé la deuxième semaine.

Le 11 décembre, découvrez les dernières projections du CINEBUS, avec le superbe film pour enfants, le Pharaon, le Sauvage et la Princesse.

N'hésitez pas à rejoindre l'atelier Upcycling ou Généalogie dès 2023.

Une nouveauté dès janvier, les soirées gratuites Jeux Ados/Adultes de 19h à 22h

A noter dans vos agendas, pour la sortie famille, le 14 janvier, un moment privilégié à partager avec vos ados ... un match de hockey sur glace à Chambéry

Toute l'équipe vous souhaite de très bonnes fêtes de fin d'année.



- Quoi de neuf du côté du CS AEL ?

- Inscriptions et programme de Noël
- Retour en images : l'accueil de loisirs enfance / jeunesse de l'automne
- Atelier Upcycling
- Récréageux

Quoi de neuf du côté des Associations et des Partenaires ?

- prochaines séances de Cinébus



*Très bonnes fêtes  
de fin d'année*

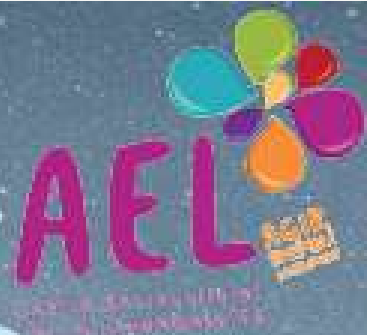
Vous avez une question d'ordre administratif, social ou personnel.

Vous avez besoin d'un accompagnement ou témoignez de votre situation ?

Vous pouvez nous joindre par mail à l'adresse suivante : [craelaccueil@gmail.com](mailto:craelaccueil@gmail.com)



Inscription Accueil de loisirs  
Enfance/Jeunesse



**A partir du mercredi 7 décembre  
2022 de 17h30 à 19h  
dans les locaux du CS AEL ...**

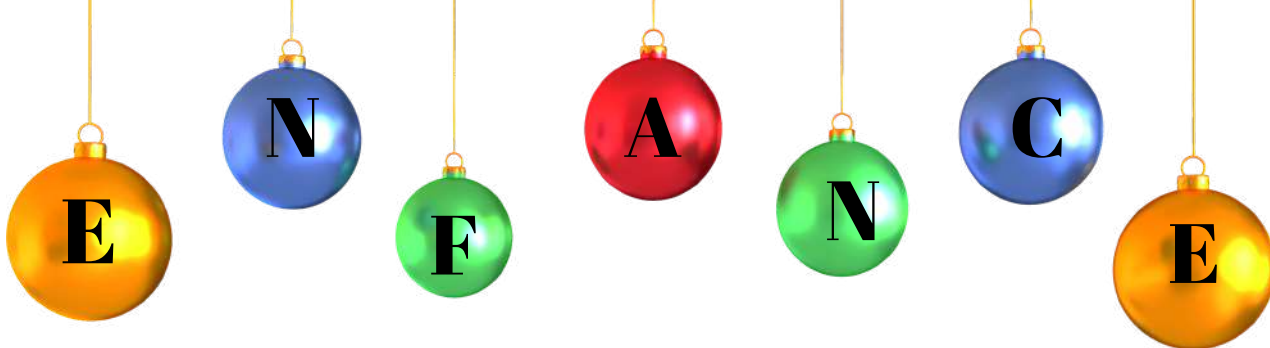


**... puis aux horaires d'ouverture  
habituels**

**L'accueil de loisirs est ouvert du  
lundi 19 décembre au matin au vendredi 23 au soir**

**Fermeture la deuxième semaine des vacances**

**Toute l'équipe vous souhaite de bonnes fêtes de fin d'année**



**Du 19 au 23 décembre 2022**  
(fermeture du CSAEL du 23 décembre soir au soir au 2 janvier au matin)

**3-11 ans**

## ACCUEIL DES LOISIRS

ECOLE DE NOVALAISE

la maison de Noël  
lutins  
cuisine  
acrosport  
JEUX  
théâtre d'ombres  
CONTES  
Décorations

**DES VACANCES hautes en couleur**

AEL Centre Socioculturel Loc. d'Algebolette

		TARIFS TOUS REGIMES (CAF, MSA, autres...)							Revenus Non Fournis
		Moins de 300	301 de 600	601 de 900	901 de 1200	1201 de 1500	1501 de 1800	À partir de 1800	
CCLA	journée	10 €	14 €	18 €	22 €	26 €	30 €	34 €	40 €
HORS CCLA	journée	15 €	19 €	23 €	27 €	31 €	35 €	39 €	45 €

RDV à l'école élémentaire publique de Novalaise  
Accueil matin : 7h30 - 9h / Accueil soir : 17h - 18h30.

Inscriptions à partir du mercredi 7 décembre de 17h30 à 19h  
dans les locaux du CS AEL puis aux horaires d'ouverture des bureaux.

\* Pitchouns : enfants de maternelle / Loustics-Galopins : primaires

Amener tous les jours : sac à dos, gourde, affaires de sieste si besoin, changes pour tout le monde, bottes de pluie ou de neige.

Pour toutes informations, contactez :  
Cécile ROETS - Directrice Accueil de Loisirs  
06 15 80 84 26 - csaelenfance@gmail.com

Avec le soutien de:



**AEL**  
Centre Socioculturel  
Loc. d'Algebolette

457 route du Lac  
NOVALAISE • 04 79 28 57 39  
www.centre-socioculturel-ael.fr  
Centre Socioculturel AEL

Toute cette semaine sera consacrée à la magie de Noël : des ateliers créatifs, des animations sportives, des contes, ... Du lundi au jeudi, les Pitchouns, les Loustics et les Galopins se retrouveront autour de la création de la maison de Noël : un espace invitant à la rêverie, que les familles pourront découvrir le jeudi 22 au soir.

**UNIVERS DES PITCHOUNS (maternelles) :**

matin	LUNDI 19	après-midi
Traineau du Père Noël (atelier manuel)	Construction de la maison de Noël	
MARDI 20		
Décoration de la maison de Noël		Clip de Noël (mise en scène et film)
MERCREDI 21		
Cuisine avec les ados		Goûter des familles 17h-18h30
		Déco pain d'épices
JEUDI 22		
Boule à neige		Visite de la maison de Noël pour les parents 17h-18h30
		Finalisation de la maison de Noël
VENDREDI 23		
Grand Jeu : Le trésor de M. Scroodge		Jeux sensoriels autour de la magie de Noël



Le mercredi 21 décembre, les enfants du centre de loisirs cuisineront pour les familles et vous inviteront à déguster leur goûter à partir de 17h. Ce sera le temps pour la discussion, les questions et les échanges conviviaux.

**UNIVERS DES LOUSTICS / GALOPINS (primaires) :**

matin	LUNDI 19	après-midi
Construction de la maison de Noël ou Création d'un sapin en palettes		Théâtre d'improvisation
MARDI 20		
Bougies et guirlandes ou Grand jeu : Es-tu apte à être un lutin du Père Noël ?		Acrosport
MERCREDI 21		
Décorations ou jeu du labyrinthe de Noël		Goûter des familles 17h-18h30
		Cuisine ou carte de Noël
JEUDI 22		
Décorations ou la chasse aux lutins		Visite de la maison de Noël pour les parents 17h-18h30
		La tournée du Père Noël (jeux sportifs)
VENDREDI 23		
Journée NERF Feuilleuse !! avec les ados		Jeux sportifs autour du Nerf



TARIFS TOUS REGIMES (CAF, MSA, autres...) - Hors CCLA nous consulter									Revenus Non Fournis
CCLA	Moins de 300	301 de 600	601 de 900	901 de 1200	1201 de 1500	1501 de 1800	A partir de 1800		
TARIF 1	1.00 €	1.40 €	1.80 €	2.20 €	2.60 €	3.00 €	3.40 €		4.50 €
TARIF 2	2.00 €	2.80 €	3.60 €	4.40 €	5.20 €	6.00 €	6.80 €		8.00 €
TARIF 6	6.00 €	8.40 €	10.80 €	13.20 €	15.60 €	18.00 €	20.40 €		23.00 €

\* Tarif hors CCLA : Nous consulter

RDV au Centre Socioculturel AEL.  
Possibilité d'être véhiculé du domicile au CSAEL

Le foyer est un temps libre et d'échanges pour les jeunes.  
Plusieurs activités peuvent-être proposées:  
ping-pong, jeux de société, cuisine, discussions autour de projets...

Fermeture de l'AEL du 23 décembre au soir au 02 janvier au matin.

Inscriptions à partir du mercredi 07 décembre 2022  
de 17h30 à 19h00 à l'AEL !  
Pour toutes informations, contactez :  
Jean-Baptiste WILLIATTE  
06 79 23 41 44 - csae1jeunesse@gmail.com

AMÈNE TON PIQUE NIQUE AMÈNE TES BASKETS

**AEL**  
Centre Socioculturel  
Lac d'Aiguebelette  
457 route du Lac  
NOVALAISE • 04 79 28 57 39  
www.centre-socioculturel-ael.fr  
Centre Socioculturel AEL

Avec le soutien de: CCLA, SAVOIE LE DEPARTEMENT, LE DÉPARTEMENT DE LA HAUTE-SAVOIE

**11-17 ans**

## ANIMATION JEUNESSE

Du 19 au 23 décembre

ATELIERS

DESSIN

SPORT

JEUX

SORTIES

### DES VACANCES FESTIVES

ACTIVITES

**AEL**  
Centre Socioculturel  
Lac d'Aiguebelette

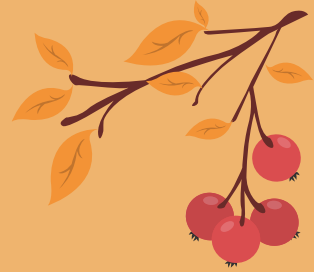
<b>LUNDI 19 DÉCEMBRE - 14H - 22H</b>	TARIF 6	16 PLACES
Tacos et cinéma à Chambéry		
<b>MARDI 20 DÉCEMBRE - 10H - 17H</b>	TARIF 2	8 PLACES
Atelier avec les jeunes de Saint-Laurent du Pont à l'AEL : Dessine des personnages Manga !		
<b>MERCREDI 21 DÉCEMBRE - 10H - 17H</b>	TARIF 2	16 PLACES
Foyer à l'AEL et patinoire à Chambéry		
<b>JEUDI 22 DÉCEMBRE - 14H - 21H</b>	TARIF 2	16 PLACES
Déambulation au marché de Noël d'Annecy		
<b>VENDREDI 23 DÉCEMBRE - 9H - 16H</b>	TARIF 1	16 PLACES
La Journée NERFeilleuse Bataille de nerf et jeux sportifs au gymnase de Novalaise		



# Programme du 19 au 23 décembre



# Retour en images : Centre de loisirs automne 2022



**atelier poupées traca**



**jeux de motricité**



**accrobranche au  
Sougey**



## HALLOWEEN



**préparation artistique pour la Fête des lumières**



**avec Nathalie**



**atelier BD avec Arien René**



# Retour en images : Centre de loisirs jeunesse automne 2022



**Walibi Rhône-Alpes**



**Intercentre Fédération  
des Centres Sociaux**



**Intercentre Basket-Fauteuil**



**Sortie au domaines des fauves**



**Après-midi et soirée jeux à la  
ludothèque de Grésin**



**Intercentre Dancing  
dead**

# QUOI DE NEUF DU CÔTÉ DU CS AEL ?



## Appel aux bénévoles

L'AEL recherche des bénévoles pour soutenir l'animation.

Tu aimes jouer aux jeux de société ? Tu souhaites partager tes connaissances ?

Viens nous aider à animer les Récréajeux pour installer les jeux, accueillir le public, animer et ranger.

Un samedi par mois

# RÉCRÉAJEUX

Venez jouer et laissez-vous guider, seul ou en famille

de 0 à 99 ans\* 9H30/12H

\* Les parents restent présents pendant la séance

Arrivées et départs libres

GRATUIT

Samedi 17 décembre  
NOVALAISE  
Salle pré Saint-Jean

Avec l'amicale participation du comité des fêtes de Novalaise

**AEL** Lac d'Algebelette  
Centre Socioculturel  
Lac d'Algebelette  
04 79 28 57 39  
457 route du lac 73470 NOVALAISE  
www.centre-socioculturel-ael.fr  
CentreSocioculturelAEL



Octobre 2022 à  
Dullin



Matinée Jeux  
pour tous

# QUOI DE NEUF DU CÔTÉ DU CS AEL ?



**GRATUIT**  
**SOIRÉE JEUX**  
**ADOS/ADULTES**  
**2023**

A PARTIR DE 11 ANS  
SALLE D'ACTIVITÉ  
DE L'AEL  
19H 22H

**VENDREDI**  
**13 JANVIER**  
**24 FÉVRIER**  
**24 MARS**

**AEL**  
Centre Socioculturel  
Lac d'Argentan  
457 route du Lac  
NOVAISE • 04 79 28 57 39  
www.centre-socioculturel-ael.fr  
CentreSocioculturelAEL

**Nouveau !**  
**Ados /**  
**Adultes**

Une soirée intense où ados et parents partagent un temps fort de sport de glace, à la patinoire de chambéry. Venez vibrer et supporter l'équipe locale !!

L'HISTOIRE S'ÉCRIT ENSEMBLE

**GAMEDAY**  
**19H45**  
PATINOIRE DE CHAMBÉRY

**EXCEPTIONNEL** **SORTIE FAMILLE**  
**Public ADOS/ADULTES**  
**SAMEDI 14 JANVIER 2023**  
de 18h à 23h

Venez assister au match opposant les Eléphants aux Drakkars, visiter les vestiaires, rencontrer des joueurs, vous entretenir avec un coach...

Tarif selon QF  
Pic-Nic tiré du sac  
Places limitées  
Inscriptions jusqu'au 5 janvier

**AEL**  
Centre Socioculturel  
Lac d'Argentan  
457 route du Lac  
NOVAISE • 04 79 28 57 39  
www.centre-socioculturel-ael.fr  
CentreSocioculturelAEL



**Nouveau : deux  
mercredis par mois  
de 14h à 16h**



*La généalogie, c'est quoi ? C'est ouvrir les portes sur le temps à la recherche de ses ancêtres*



*Comment et où les chercher dans les différentes bases de données accessibles à tous : registres d'état civil, paroissiaux, recensement de population, registre matricule, tables successorales, illustrations (photos, copie de livret de famille, actes notariés)*

*Pas besoin de venir avec un ordinateur à la séance d'initiation*



*Comment on procède alors ? On partira de plusieurs cas d'exemples concrets et on remontera les siècles, de génération en génération*



*On va décortiquer les infos et les actes laissés par les anciens et ancêtres, naissance, mariage, décès, baptêmes, sépultures.*

*Chacun de ces actes nous fournira des indices pour remonter le temps*

*L'enquête est ouverte : La première heure consiste en une méthodologie à la recherche et mise en page des résultats (tableau, arbres, quartier d'ascendance, dossier généalogique). A l'aide de modèles exemples vous apprendrez à décortiquer, comprendre toutes les bases de données, où chercher, où trouver. Richard vous aide ainsi à avoir une vision globale de toutes les pistes possibles avec des modèles, des matrices des dossiers ... pour illustrer les recherches*



*La deuxième heure sera consacrée aux questions réponses, chacun aura des solutions, réponses et pistes de travail personnelles pour sa propre généalogie et ses cas concrets. Chacun vient avec les résultats de ses propres recherches et Richard les aiguille pour la suite... en toute confidentialité*

**Les séances de Généalogie débuteront en janvier.**

**N'hésitez pas à vous renseigner auprès du CS AEL pour venir découvrir et vous initier à la généalogie**

# UPCYCLING



**Couronne de porte**



**Lutins chaussettes**

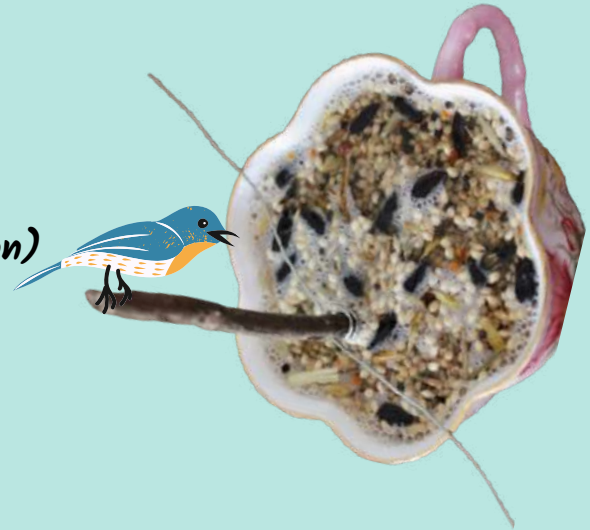


# Mangeoire à oiseaux

*Ils ne peuvent pas parler, mais s'ils le pouvaient, ils vous diraient combien ils apprécient cette belle attention. En plus d'embellir votre jardin, cette jolie mangeoire pour oiseaux se fabrique avec trois fois rien!*

## Matériel

- Tasse à thé
- $\frac{3}{4}$  tasse de graines pour oiseaux
- $\frac{1}{2}$  tasse d'huile de coco ou saindoux (gras de bacon)
- Petite branche de bois
- Corde
- Un fil de fer



## Technique

*Faire fondre le corps gras (huile de coco ou le saindoux)*

*Dans la tasse, verser la préparation fondue et mélanger les graines.*

*Autour de la branche, enrouler le fil de fer et insérer la branche dans le mélange. Réfrigérer.*

*Avec la corde, accrocher la tasse dans un arbre.*

*\* Il faudra attendre le temps un peu frais pour éviter que l'huile ne fonde!*

## Prochaine séance : 18 janvier éponges Tawashi

*Pensez à apporter, une planchette de bois carrée (entre 16 et 20 cm de côté) des gros clous, des vieilles chaussettes dépareillées, des vieux sweet, tee-shirt ...*



**Tawashi :**  
Eponge  
zéro déchet



#upcycling

# QUOI DE NEUF DU CÔTÉ DES ASSOCIATIONS DU TERRITOIRE

## décembre en fête



La Cie Les Petits Détournements présente  
Fête des Lumières  
Saison 4

### Soirée Bricoles et Lumignons

**Le vendredi 2 décembre 2022**  
Saint-Alban-de-Montbel, dès 17h30  
Buvette et restauration sur place

Logos: SELA, GAGE, La Région Auvergne-Rhône-Alpes, servoylife

## Marché de Noël Sou des écoles de la Bridoire

**samedi 3  
Décembre  
10H - 20H**  
salle des fêtes de la  
Bridoire

*Marché artisanal et gourmand*  
*Balade à Poneys*  
*Maquillage*  
*Atelier conte*  
*fabrication Décorations de Noël*

**Animation danse et musique  
de 15h à 17h**  
Avec l'association La Maison  
**Présence du Père Noël**

*Buvette /restauration  
vin chaud, diots, huitres ...*

Facebook icon

## Marché de Noël de l'école Notre Dame

**Dimanche 4 Décembre 8h-12h**  
Vente de décorations de Noël,  
confitures, biscuits, cadeaux,  
créations des enfants...  
Stand boisson - repas  
Chants des enfants  
Visite du père Noël

**NOEL**

Merry Christmas

Y'en a pour tout le monde!

**La Fabrik  
à Danse**

lafabrikdanse@gmail.com  
La Fabrik à Danse - Novalaise  
Site internet de la Mairie

**Dimanche 11 Décembre 2022**  
à Novalaise  
(salle de danse du Gymnase)

10h00-11h00  
**Exploration du jeu dansé 10€**  
Atelier danse «bébé» - parent  
de bébé marcheur jusqu'à 5 ans

14h00-16h00  
**Danse libre Enfant - Parent 15€**  
Exploration de la danse libre en famille  
à partir de 5 ans

Adhésion à l'association à prix libre      Sur inscription





Séances CINEBUS à la Salle  
du Pré Saint Jean à Novalaise  
(près de la bibliothèque)

Les séances débutent à 17 h et 20 h précises  
Merci d'arriver 15 minutes avant la séance

TARIFS

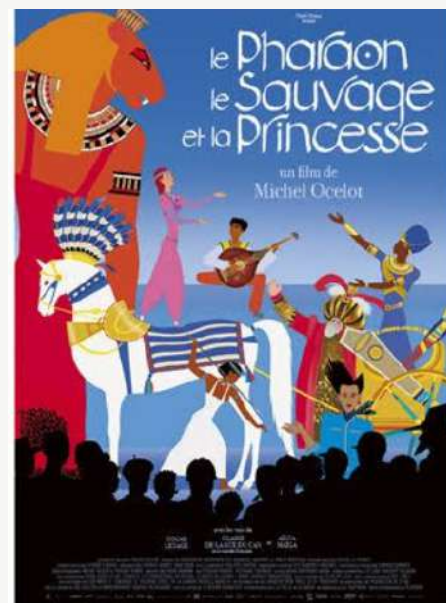
tout public : 5,50 euros

3.50 euros pour les jeunes

4,50 euros pour les  
adhérents AEL

3 contes, 3 époques, 3 univers : une épopée de l'Egypte antique, une légende médiévale de l'Auvergne, une fantaisie du XVIIIe siècle dans des costumes ottomans et des palais turcs, pour être emporté par des rêves contrastés, peuplés de dieux splendides, de tyrans révoltants, de justiciers réjouissants, d'amoureux astucieux, de princes et de princesses n'en faisant qu'à leur tête dans une explosion de couleur.

**Dimanche 11 Décembre 2022 à 17h**



Février 1927. Après le décès de Marcel Péricourt, sa fille, Madeleine, doit prendre la tête de l'empire financier dont elle est l'héritière. Mais elle a un fils, Paul, qui d'un geste inattendu et tragique va la placer sur le chemin de la ruine et du déclassement. Face à l'adversité des hommes, à la corruption de son milieu et à l'ambition de son entourage, Madeleine devra mettre tout en oeuvre pour survivre et reconstruire sa vie. Tâche d'autant plus difficile dans une France qui observe, impuissante, les premières couleurs de l'incendie qui va ravager l'Europe.

**Dimanche 11 décembre 20h**

Retrouvez tous les programmes sur [cinebus.fr](https://www.cinebus.fr/) <https://www.cinebus.fr/>